

# L'Indicatore della Situazione Reddituale Equivalente (ISRE)

L'ISRE è uno dei quattro requisiti economici che bisogna verificare al momento della presentazione della domanda per stabilire se il nucleo familiare può accedere al REI. Tali requisiti devono essere mantenuti per tutta la durata dell'erogazione del beneficio.

## REQUISITI ECONOMICI PER L'ACCESSO AL REI

### ISEE

non superiore a € 6.000

### PATRIMONIO IMMOBILIARE

(esclusa prima casa)

non superiore a € 20.000 (valore IMU)

### ISRE

non superiore a € 3.000

### PATRIMONIO MOBILIARE

(depositi, conti correnti, titoli)

non superiore a:

- € 6.000 € nel caso di unico componente
- € 8.000 € per la coppia
- € 10.000 € per i nuclei con almeno 3 persone



# ISRE: che cos'è?

L'ISRE è l'Indicatore della Situazione Reddituale Equivalente

# ISRE: come si calcola?

$$\text{ISRE} = \frac{\text{ISR}}{\text{PARAMETRO SCALA DI EQUIVALENZA}}$$



L'ISRE ai fini REI si calcola dividendo il valore dell'**ISR (Indicatore della Situazione Reddituale)** per il parametro della scala di equivalenza, determinato in base al numero dei componenti del nucleo familiare, senza tener conto di eventuali maggiorazioni

# ISR e Parametro della scala di equivalenza



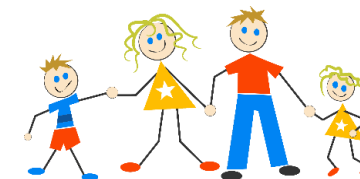
Entrambi i valori sono indicati nell'attestazione ISEE

## ATTESTAZIONE ISEE

1 - MODALITA DI CALCOLO ISEE ORDINARIO	Somma dei redditi dei componenti del nucleo	Euro	+ xxxxx,xx
	Reddito figurativo del patrimonio mobiliare del nucleo	Euro	+ xxxxx,xx
	Detrazioni per spese e franchigie del nucleo	Euro	- xxxxx,xx
	<b>Indicatore Situazione Reddituale (ISR)</b>	<b>Euro</b>	<b>xxxxx,xx</b>
	Patrimonio mobiliare del nucleo	Euro	+ xxxxx,xx
	Detrazione patrimonio mobiliare	Euro	- xxxxx,xx
	Patrimonio immobiliare del nucleo	Euro	+ xxxxx,xx
	Detrazione patrimonio immobiliare	Euro	- xxxxx,xx
	Indicatore Situazione Patrimoniale (ISP)	Euro	xxxxx,xx
	Indicatore Situazione Economica (ISE)	Euro	xxxxx,xx
	<b>Parametro calcolato in base al numero di componenti del nucleo</b>		<b>x,xx</b>
	Eventuali maggiorazioni applicate		x,xx
	Valore della scala di equivalenza		x,xx

ISR

Parametro della scala di equivalenza



Numero componenti	Parametro scala di equivalenza ISEE
1	1,00
2	1,57
3	2,04
4	2,46
5	2,85
6 o più	3,20

**ATTENZIONE:** per il REI va sempre presa in considerazione la voce «**Parametro calcolato in base al numero dei componenti del nucleo**», che corrisponde alla scala di equivalenza senza le eventuali maggiorazioni applicate

### Esempi:

- coppia con 1 figlio e ISR 2.100 € →  $2.100 : 2,04$  (parametro scala di equivalenza per 3 componenti) = ISRE 1.029 € → può presentare domanda
- coppia con 2 figli e ISR 2.500 € →  $2.500 : 2,46$  (4 componenti) = ISRE 1.016 € → può presentare domanda
- coppia con 1 figlio e ISR 6.500 € →  $6.500 : 2,04$  (3 componenti) = ISRE 3.186 € → **NON può presentare domanda**
- coppia con 2 figli e ISR 8.000 € →  $8.000 : 2,46$  (4 componenti) = ISRE 3.252 € → **NON può presentare domanda**